

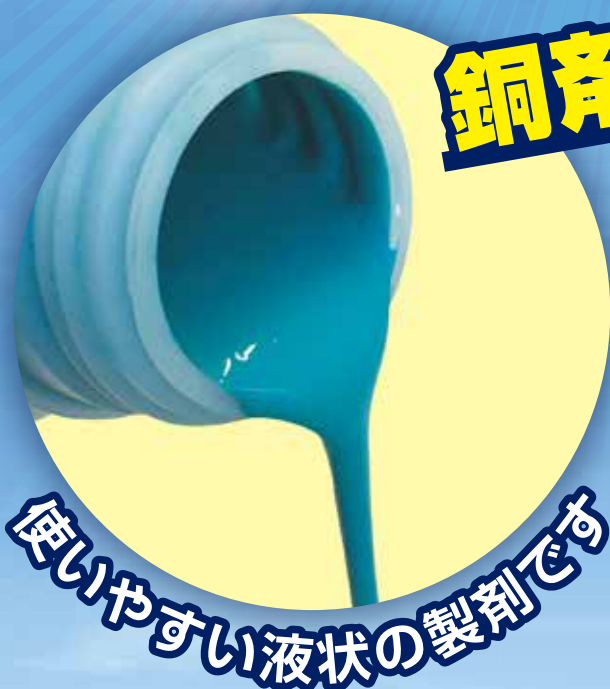
新発売

殺菌剤

クミガード[®]SC

銅水和剤

銅剤をもっと、
使いやすく!



バレイシヨ疫病



テンサイ褐斑病



殺菌剤

クミガード[®]SC

有効成分：水酸化第三銅・・・20.0%（銅として13.0%） 人畜毒性：普通物（毒劇物に該当しないものを指している通称）

特長

- 薬液調製などの取り扱いが容易な、液状の水酸化第二銅剤です。
- ばれいしょ、てんさい等の作物病害に予防的散布で効果を示します。
- 優れた製剤技術により安定した防除効果を示します。

適用病害と使用方法

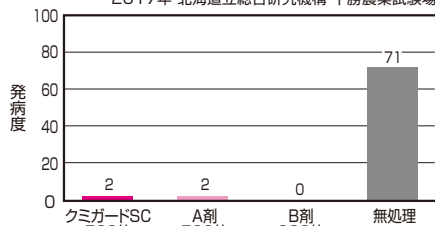
2020年11月11日現在の登録内容

作物名	適用病害名	希釈倍数	10アール当り散布量	使用時期	本剤の使用回数	銅を含む農薬の総使用回数	使用方法
ばれいしょ	疫病 軟腐病	500倍	100～300ℓ	—	—	—	散布
てんさい	褐斑病						
たまねぎ	りん片腐敗病						
だいず えだまめ	紫斑病	500～1000倍	200～700ℓ	—	—		
かんきつ	かいよう病 黒点病						
茶	炭疽病 もち病	500倍	200～400ℓ	摘採前日まで			

委託試験事例

ばれいしょ/疫病

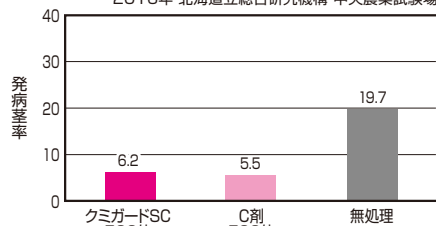
2017年 北海道立総合研究機構 十勝農業試験場



品種：とうや
 植付：5/10
 区制：16.875m² 75株/区 3反復
 薬剤処理：6/26、7/3、10、17、20
 発生状況：多
 調査：7/26
 調査方法：1区30株について発病を調査

ばれいしょ/軟腐病

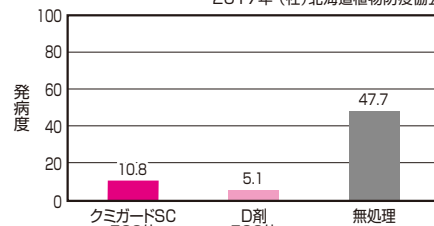
2016年 北海道立総合研究機構 中央農業試験場



品種：スノーマーチ
 植付：5/19
 区制：15.75m² 60株/区 3反復
 薬剤処理：7/5、11、17、24、30、8/6、12、19
 発生状況：甚（接種）
 調査：8/24
 調査方法：1区25株について茎の発病の有無を調査

てんさい/褐斑病

2017年 (社)北海道植物防疫協会



品種：KWS 2K314
 植付：4/28
 区制：12.0m² 100株/区 3反復
 薬剤処理：8/2、14、25、9/4
 発生状況：中（接種）
 調査：9/14
 調査方法：各区25株について発病度を算出

⚠ 使用上の注意

- 使用量に合わせ薬液を調製し、使いきってください。
- 本剤は長時間貯蔵しておくとは分離するので、使用の際は容器をよく振って均一な状態に戻してから所定量を取り出してください。なお、希釈する場合は、所定量の水に加えてから十分攪拌してください。
- かんきつに使用する場合は次の事項に注意してください。
 - 発芽期以降は薬害（スターメラノーズ）を生じるおそれがあるので、炭酸カルシウム水和剤を添加してください。特に果実の着生時期の散布では厳守してください。
 - 樹勢の弱い木への散布や異常気温の予想される場合の散布はさけてください。
- 適用作物群に属する作物またはその新品種に本剤を初めて使用する場合は、使用者の責任において事前に薬害の有無を十分確認してから使用してください。なお、病害虫防除所等関係機関の指導を受けることをお勧めします。
- 本剤の使用に当たっては、使用量、使用時期、使用方法などを誤らないように注意し、特に初めて使用する場合は、病害虫防除所等関係機関の指導を受けることをお勧めします。

⚠ 安全使用上の注意

- 誤飲に注意してください。誤って飲み込んだ場合には吐き出させ、直ちに医師の担当を受けさせてください。本剤使用中に身体に異常を感じた場合には直ちに医師の担当を受けさせてください。
 - 本剤は皮膚に対して刺激性があるので皮膚に付着しないよう注意してください。付着した場合には直ちに石けんでよく洗い落とすしてください。
 - 散布の際は農業用マスク、手袋、長スボン・長袖の作業衣などを着用して薬剤が皮膚に付着しないよう注意してください。作業後は手足、顔などを石けんでよく洗い、うがいをしてください。
 - 使用残りの薬液が生じないように調製を行い、使いきってください。散布器具・容器の洗浄水は河川等に流さず、空容器は水産動植物に影響を与えないよう適切に処理してください。
- 保管：密栓し、直射日光を避け、食品と区別して涼涼な所に保管してください。

本資料は2020年11月11日現在の知見に基づき作成しています。

- 使用前にはラベルをよく読んでください。 ●ラベルの記載以外には使用しないでください。 ●本剤は小児の手の届く所には置かないでください。
- 空容器は圃場などに放置せず、3回以上水洗し、水産動植物に影響のないよう適切に処理してください。 ●防除日誌を記載しましょう。